

Made in Germany



# SATOTEC\_Schwingfördertischsystem



# SATOTEC Schwingfördertischsystem

Der SATO Schwingfördertisch entsorgt während des Schneidbetriebs entstanden Schlacke und Brennrückstände aus dem Tischsystem und befördert es in bereitgestellte Auffangbehälter. Die Schwingrinne ist die Weiterentwicklung mit entscheidenden Anwendungsvorteilen. Durch die im Resonanzbereich arbeitende Rinne ist die Antriebsenergie sehr gering, ein Verschleiß von Teilen des Fördersystems auch nach langjährigem intensivem Arbeitsbetrieb ist so gut wie nicht vorhanden.

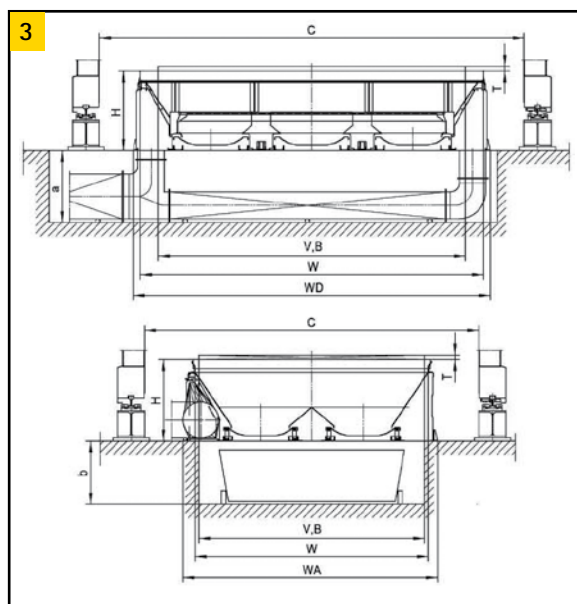
Unter dem Schneidbereich verlaufen in Maschinenlängsrichtung ca. 800 mm breite Schwingrinnen, deren Anzahl der nebeneinander angeordneten Rinnen aus der individuellen Tischbreite resultiert. Für die Absaugung wie bei den Standardtischen sind sektionsweise im Tisch quer verlaufende Luftverteiler mit Gleichdruckverteilung eingebaut. Je nach Tischbreite und Bedarf werden ein oder zwei außenliegende Absaugkanäle eingebaut.

### Die Vorteile:

Dauerhaft sauberer Absaugtisch durch Abtransport von Schlacke und Kleinteilen • Sofortige Abförderung von herabgefallenen Gutteilen hält diese frei von Schmelzespritzern und Schlacke • Förderung mittels Schwingrinne, keine rotierenden Teile im Schneidbereich, Verklemmen prinzip bedingt nicht möglich • wartungsarmer Betrieb, störungsunanfällig • zeittaktgesteuerte oder manuelle Betriebsweise mit minimalem Energieverbrauch • Tischsegmente in abhebbarer Ausführung • Sektionsgesteuerte Absaugung in Maschinenlängsrichtung • Querverteilung der Absaugluft durch Gleichdruckverteiler, gleichmäßig hohe Absaugqualität in Querrichtung • freie Zugänglichkeit zu allen beweglichen Teilen nach Herausheben von Auflagerahmen und Absaugverteilern • Absaugkanal ohne eingebaute Zylinder und Leitungen • durch wirksame Sektionstrennung praktisch gleich gute Absaugeigenschaften wie statischer Sektionstisch.



- \* 1 | Austragungsrippen mit Auffangbehältern
- 2 | Austragförderung zum Auffangbehälter
- 3 | Maßangaben Schwingfördertischsystem



Arbeitsbreite Senkrecht-schnitt (mm)	Arbeitsbreite Schrägschnitt (mm)	Auflagebreite (mm)	Aussenbreite mit Einfachkanal (mm)	Aussenbreite mit Doppelkanal (mm)	Lichtes Maß min. erforderlich (mm)	Anzahl Schwingrinnen	Bemerkungen	
V	B	W	WA	WD	C			
1500	1100	1680	1820	-	1870	1		
2000	1600	2250	2400	-	2450	2		
2500	2100	2680	2820	-	2870	2	Zwischengrößen möglich	
3000	2600	3180	3320	-	3370	2		
3300	2900	3500	-	3660	3750	3		
3600	3200	3800	-	3960	4050	3		
4100	3700	4300	-	4460	4550	3		
4600	4200	4800	-	4960	5050	3		
5100	4700	5300	-	5460	5550	3		
.....	Werte auf Anfrage							
8000	Werte auf Anfrage							